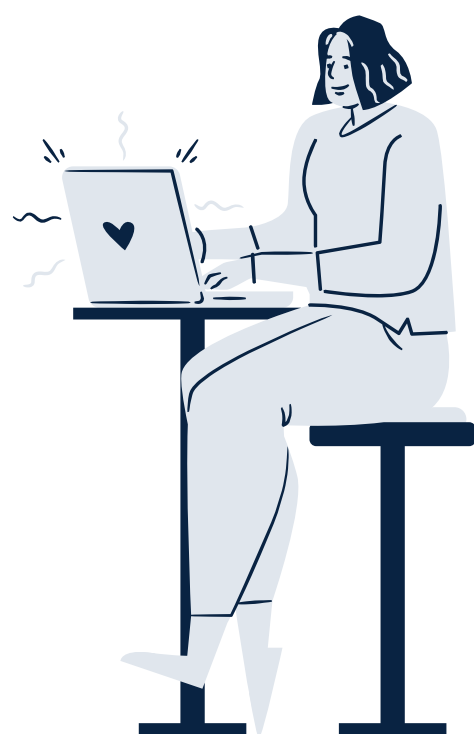


Having trouble with your tablet?

Quick Tips

If Touch Screen does not work, try restarting your tablet.

If your device does not turn on, please charge your tablet for at least 30 minutes. After 30 minutes, hold power button for 5 seconds or until device turns on.



Your Personal Support System

First Step: Go to your User Guide for easy tips on fixing your tablet

Second Step: Ask one of your pod members for help

Third Step: Ask a friend or family member outside of the community for help

Fourth Step: Visit the Tech Help Desk Hours (see below)

Tech Help Desk Hours

[DATE, TIME,
LOCATION]



Խնդիր ունենք ք ձե ր պլանշետի հետ:

Արագ խորհուրդներ

Եթե սենսորային էկրանը չի աշխատում, փորձեք վերագործարկել ձեր պլանշետը:

Եթե ձեր սարքը չի միանում, խնդրում ենք լիցքավորել ձեր պլանշետը առնվազն 30 րոպե: 30 րոպե անց պահեք միացման կոճակը 5 վայրկյան կամ մինչև սարքը միանա:



Ձեր անձնականը

Աջակցման համակարգ

Առաջին քայլ. Գնացեք ձեր Օգտագործողի ուղեցույց՝ ձեր պլանշետը շտկելու վերաբերյալ հեշտ խորհուրդների համար Երկրորդ քայլ. օգնություն խնդրեք ձեր խմբի անդամներից մեկից Երրորդ քայլ. օգնություն խնդրեք համայնքից դուրս գտնվող ընկերոջից կամ ընտանիքի անդամից Չորրորդ քայլ. Այցելեք Tech Help Desk Hours (տես ստորև)

Tech Help Desk ժամ

[DATE, TIME,
LOCATION]

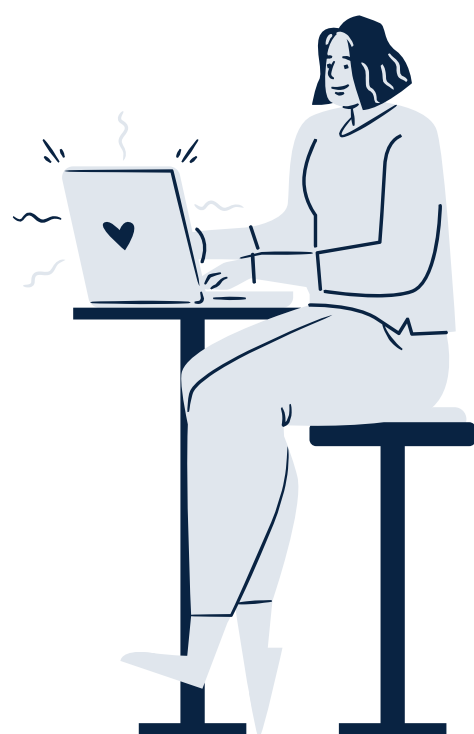


平板电有脑问题？

快速提示

如果触摸屏不起作用，
重新 平板

如果您的 无法开机，
平板 充 至少 30 分
30 分 后，按住 源按 5
秒 或直到 开机。



您的个人支持系统

第一步：您的用 指南 以
取有关修复平板 的
提示

第二步：向您的一位 pod
成 求帮助

第三步：向社区外的朋友
或家人 求帮助

第四步：技服台
(下文)

技服台

[DATE, TIME,
LOCATION]

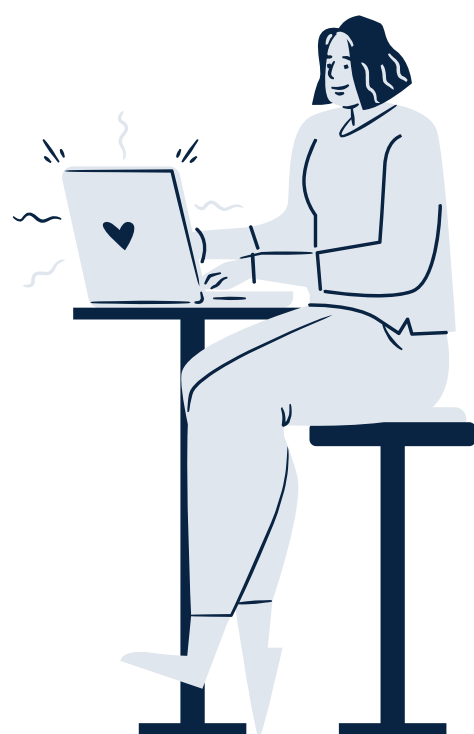


¿Tienes problemas con tu tableta?

Consejos rápidos

Si la pantalla táctil no funciona, intente reiniciar su tableta.

Si su dispositivo no se enciende, cargue su tableta durante al menos 30 minutos. Después de 30 minutos, mantenga presionado el botón de encendido durante 5 segundos o hasta que el dispositivo se encienda.



Tu personal

Sistema de apoyo

Primer paso: consulte la Guía del usuario para obtener consejos sencillos sobre cómo reparar su tableta

Segundo paso: Pida ayuda a uno de los miembros de su grupo

Tercer paso: Pida ayuda a un amigo o familiar fuera de la comunidad

Cuarto paso: visite el horario de la mesa de ayuda técnica (consulte a continuación)

Horario de la mesa de ayuda

técnica

[DATE, TIME,
LOCATION]



태블릿에 문제가 있습니까?

조언

터치 스크린이 작동하지 않으면 전원 버튼을 5 초 동안 또는 장치가 꺼질 때까지 길게 누르십시오. 그런 다음 5 초 동안 또는 기기가 다시 켜질 때까지 전원 버튼을 길게 누릅니다.

장치가 켜지지 않으면 태블릿을 최소 30 분 동안 충전하십시오.

30 분 후 전원 버튼을 5 초 동안 또는 기기가 켜질 때까지 길게 누릅니다.



개인 지원 시스템

먼저: 태블릿 수리에 대한 쉬운 팁을 보려면 Handy Tablet Handbook으로 이동하십시오.

둘째: 이웃, 친구 또는 지역 사회에 살고 있다고 믿는 사람에게 도움을 요청하십시오.

제삼: 커뮤니티 외부의 가족이나 친구에게 전화하기.

네번째: 귀하의 서비스 코디네이터는 귀하가 누구와도 연락할 수 없는 경우 항상 도움을 줄 수 있습니다.

헬프 데스크 시간

[DATE, TIME,
LOCATION]

